

memòria 2005

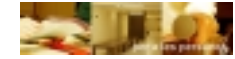


FUNDACIÓ
HOSPITAL

SANT JAUME I
SANTA MAGDALENA



memòria 2005 (PDF)



principi



memòria 2005

Serveis de Suport Psicosocial

Atenció psicològica →

Atenció a persones que pateixen maltractaments →

Assessoria jurídica per a la dona →

Serveis Complementaris →

Investigació, recerca i assessorament →

Formació →

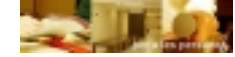
Centre de suport a iniciatives socials

Hotel d'entitats sociosanitàries →

Agenda per la Solidaritat Local →

Borsa de Voluntariat →

Subvencions i Convenis →



Serveis de Suport Psicosocial

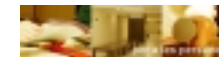
Servei d'Atenció Psicològica

Objectiu general

- Donar suport emocional individual i en grup a persones dependents i les seves famílies, a persones amb malalties terminals i les seves famílies i a persones afectades per la mort d'un familiar.

Objectius específics

- Atendre les necessitats de les persones que sol·liciten ajuda psicològica.
- Afavorir el procés d'acceptació de la realitat.
- Desenvolupar habilitats socials i recursos personals que els ajudin a afrontar la situació.



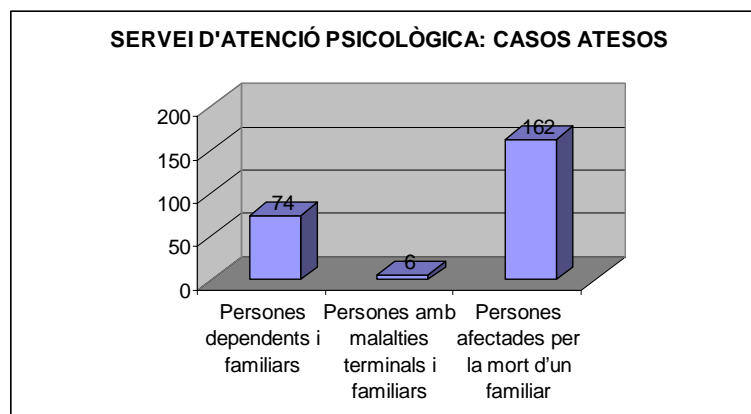
Serveis de Suport Psicosocial

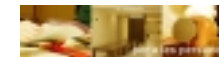
Servei d'Atenció Psicològica

Resultats generals

Tipus d'intervenció	Casos atesos
Atenció individual	242
Atenció grupal	104

Grup d'ajuda mútua	Casos atesos
Dol (3 grups)	81
GIMM- disc. física (1 grup)	14
AFIMAT- fibromiàlgia (1 grup)	9
Total	104





Serveis de Suport Psicosocial

Servei d'Atenció Psicològica

Resultats segons especialitat del servei

Servei de suport psicològic adreçat a persones dependents i els seus familiars

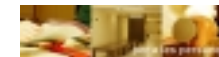
- Casos atesos en funció del tipus d'intervenció:

Tipus d'intervenció	Persones ateses
Suport psicològic individual	74
Grups d'ajuda mútua	23

Servei de suport psicològic adreçat a persones amb malalties terminals i els seus familiars

- Casos atesos en funció del tipus d'intervenció:

Tipus d'intervenció	Persones ateses
Suport psicològic individual	6
<i>Total</i>	<i>6</i>



Serveis de Suport Psicosocial

Servei d'Atenció Psicològica

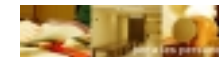
Resultats segons especialitat del servei

Servei de suport psicològic adreçat a persones afectades per la mort d'un familiar

- Casos atesos en funció del tipus d'intervenció:

Tipus d'intervenció	Persones ateses
Suport psicològic individual	162
Grups d'ajuda mútua	81

- Realització de les següents xerrades sobre el procés de dol:
 - Els nusos de la nostra vida.
 - Testimoni d'una pèrdua.
 - La soledat.
 - Estimar o dependre de la persona.
 - La ràbia.
 - Els pensaments: Control mental.
 - Les recaigudes/el dol és etern?.
 - El Nadal durant el dol.



Serveis de Suport Psicosocial

Servei d'atenció a les persones que pateixen maltractaments

Objectiu general

- Assessorar, orientar i tractar a totes aquelles persones víctimes de la violència.

Objectius específics

➤ Atenció social.

Atendre les necessitats de les persones afectades per una situació de maltractament.

Facilitar l'accessibilitat de la víctima als diversos organismes implicats en qualsevol de les fases del conflicte: sanitaris, socials, judicials i policials.

➤ Suport psicològic.

Proporcionar suport emocional individual i/o en grups d'ajuda mútua.

Afavorir el procés de presa de consciència del problema, acceptació de la realitat i adaptació a la nova situació.

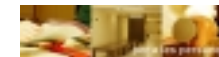
Desenvolupar habilitats socials i recursos personals que ajudin a la víctima a afrontar l'experiència viscuda i possibilitin una plena recuperació emocional.

➤ Assessorament jurídic.

Assessorar jurídicament i acompanyar a la persona víctima de maltractaments, en cas de denúncia, segons els protocols establerts.

Assessorar jurídicament als possibles afectats per maltractaments sobre l'aplicació del dret penal, dret de família, canònic, parelles de fet, dret civil i aspectes patrimonials paral·lels.

[Inici memòria](#)



Serveis de Suport Psicosocial

Servei d'atenció a les persones que pateixen maltractaments

Resultats

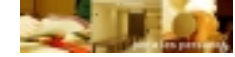
Evolució del servei per anys

Any	casos atesos
any 2003	109
any 2004	218
any 2005	241

Dades en relació al suport psicològic a les víctimes

- En 54 casos, les persones ateses han rebut a la vegada els 2 tipus de suport: atenció individual i de grup. De fet, tothom que ha participat als grups ha rebut una o més visites a nivell individual.

Tipus d'intervenció	Persones ateses
Suport psicològic individual	164
Grups d'ajuda mútua	54



Serveis de Suport Psicosocial

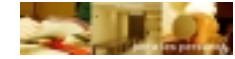
Servei d'atenció a les persones que pateixen maltractaments

Resultats

Dades en relació a l'assessorament jurídic a les víctimes

Tipus d'intervenció	Persones ateses
Assessorament jurídic	74

- De les persones ateses, al 25% d'elles se'ls ha hagut de fer un seguiment detallat durant diverses visites.
 - Realització de 3 conferències a l'Ajuntament de Pineda de Mar.
 - Desenvolupament d'una conferència a l'Hospital de Mataró.
 - Realització d'altres xerrades a diversos centres.



Serveis de Suport Psicosocial

Servei assessoria jurídica per a la dona

Objectiu general

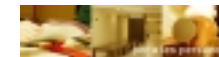
- Assessorar jurídicament sobre qualsevol tema relacionat amb la dona.

Objectius específics

- Atendre consultes sobre aspectes laborals, separacions, habitatge, divorci, tutela dels fills, parelles de fet, situacions de maltractaments...
- Informar sobre l'aplicació del dret penal, dret laboral, dret de família, dret canònic i dret civil, així com aspectes patrimonials paral·lels...

Resultats

Tipus d'intervenció	Persones ateses
Assessorament jurídic	120



Serveis de Suport Psicosocial

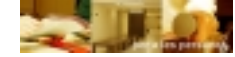
Serveis Complementaris adaptats a les persones

Objectiu general

- Fomentar la participació activa dels usuaris/es de les diferents entitats sociosanitàries de la Fundació Hospital, i població en general, afectada directa o indirectament per una situació de dependència per tal d'augmentar la seva qualitat de vida.

Objectius específics

- Augmentar el benestar físic i psicològic dels participants.
- Fomentar activitats complementàries i adequades a les condicions físiques dels participants.

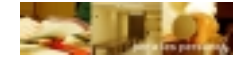


Serveis de Suport Psicosocial

Serveis Complementaris adaptats a les persones

Resultats

- Disseny d'un projecte d'activitats complementàries.
- Elaboració i repartició a cada associació sociosanitària de l'Hotel d'Entitats, d'un qüestionari per conèixer les motivacions dels seus usuaris, que va tenir com a resultats, l'interès de realitzar Ioga, Tai-Txí i Arteràpia.
- Contacte amb diverses empreses relacionades amb les activitats a desenvolupar.
- Realització d'una campanya publicitària del servei.
- Inscripció de 15 persones al grup de Ioga.
- Inscripció de 15 persones al grup de Tai-txí.



Investigació, recerca i assessorament

Centre de documentació

Objectiu general

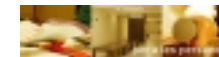
- Promoure i potenciar l'activitat literària i de lectura en la temàtica sociosanitària.

Objectius específics

- Informar a les persones.
- Adquirir coneixements necessaris en la temàtica de les dependències.
- Incentivar a la lectura especialitzada.
- Facilitar l'accés a la salut i al benestar emocional.

Resultats

- Signatura d'un conveni de col·laboració amb la biblioteca Pompeu Fabra.
- Signatura d'un conveni de pràctiques amb la Universitat de Biblioteconomia i Documentació.
- Identificació i codificació del fons bibliotecari propi de la Fundació Hospital.
- Demanar a les associacions sociosanitàries de l'Hotel d'Entitats quin fons bibliogràfic necessarien tenir a la biblioteca.
- Definició del llistat del fons bibliogràfic de la Fundació Hospital.



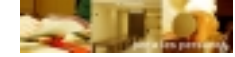
Formació

Objectiu general

- Oferir una oferta formativa innovadora basada en el desenvolupament personal i professional de les persones.

Objectius específics

- Crear un espai permanent de formació adreçat a professionals en l'àmbit de les dependències.
- Oferir estratègies per afrontar situacions de dependència.
- Fomentar l'autonomia de les persones.
- Potenciar el creixement personal i professional.



Formació

Resultats

- Disseny del projecte i realització de les gestions necessàries per poder desenvolupar-lo al 2006.

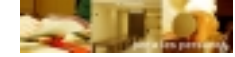
ESCOLA DE TREBALL FAMILIAR DEL MARESME

Curs de Treballador/a Familiar

- El curs es compondrà de 7 mòduls

PROGRAMA DE DESENVOLUPAMENT PERSONAL I PROFESSIONAL

- El programa formatiu constarà de deu cursos que tindran una durada de 10 o 30 hores, precedits per una conferència informativa centrada en el desenvolupament de cada curs. Seran cursos desenvolupats a la tarda, i aniran a càrrec de professionals especialitzats.



Centre de suport a les iniciatives socials

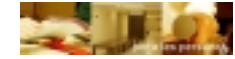
Hotel d'entitats sociosanitàries

Objectiu general

- Promoure l'associacionisme sociosanitari cedint espais, infraestructura i suport a les associacions sociosanitàries.

Objectius específics

- Donar suport material a les entitats sociosanitàries.
- Donar suport tècnic a les associacions, tècnics i/o usuaris.
- Assessorar a les entitats, tècnics i/o usuaris sobre els serveis que ofereix la Fundació Hospital.
- Oferir serveis que puguin ser d'interès a les associacions sociosanitàries.
- Donar acolliment a les associacions sociosanitàries



Centre de suport a les iniciatives socials

Hotel d'entitats sociosanitàries

La Fundació Hospital ha constituït una comissió de treball que engloba les diverses associacions sociosanitàries que formen part de l'HE.

Aquestes són:

ENTITATS RESIDENTS A LA FUNDACIÓ HOSPITAL

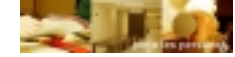
➤ PLANTA DE RECEPCIÓ:

- Fundació Privada Gimm: Entitat de persones amb discapacitat física.
- Associació Pas a Pas. Associació d'Ajuda i divulgació de l'Agorafòbia i Fòbia Social de Mataró i Maresme.
- Associació Alba Maresme (ASALMA): Atenció a presoners i familiars.
- Alcohòlics Anònims.



FUNDACIÓ
HOSPITAL

SANT JAUME I
SANTA MAGDALENA



Centre de suport a les iniciatives socials

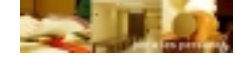
Hotel d'entitats sociosanitàries

➤ PRIMERA PLANTA:

- Associació de familiars d'Alzheimer del Maresme (AFAM).
- Associació de familiars de Malalts Mentals del Maresme (AFAMMMA).
- Associació catalana per al Parkinson. Delegació del Maresme.
- Associació de Fibromiàlgia i Fatiga Crònica de Mataró i el Maresme (AFIMAT).
- Associació de Diabètics de Catalunya. Delegació del Maresme (ADC).
- SMAP Celíacs de Catalunya. Delegació del Maresme.
- La Lliga de la Llet de Catalunya.
- Associació Àmbit Prevenció: Suport a afectats pel VIH/SIDA.
- Associació contra el Càncer Maresme. Oncològic.
- Centre de Sords del Maresme a Mataró4.

ENTITATS COL·LABORADORES

- Associació Grups d'Invàlids de Mataró i el Maresme (Gimm): Entitat de persones amb discapacitat física
- Associació Jaume Pineda: Pastoral penitenciària de Mataró.

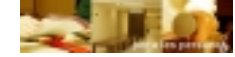


Centre de suport a les iniciatives socials

Hotel d'entitats sociosanitàries

Resultats

- Signatura d'un conveni amb les associacions sociosanitàries ubicades a l'Hotel d'Entitats.
- Signatura de dos convenis de col·laboració amb la Fundació Privada GIMM de cessió per l'ús de diversos recursos materials.
- Signatura d'un conveni d'alumnes de pràctiques amb la Facultat de Pedagogia (Universitat de Barcelona) i l'Institut Maremar del Masnou.
- Creació d'un Grup d'Ajuda Mútua a l'Associació de Fibromiàlgia i Fatiga Crònica de Mataró i el Maresme (AFIMAT).
- Acord per crear un Grup d'Ajuda Mútua amb l'Associació contra el Càncer. Maresme Oncològic.
- Acord amb l'Associació de familiars d'Alzheimer del Maresme (AFAM) per l'ús d'una sala pel desenvolupament d'una unitat de respir.
- Oferta a les associacions per disposar d'un domini a Internet, de correu electrònic, i disposar de connexió a Internet.
- Creació de la pàgina web de la Fundació Hospital.
- Realització d'actes rellevants que comptaven amb la presència de persones de reconegut prestigi, com el President de la Generalitat de Catalunya, el Sr. Pascual Maragall, la Presidenta de l'Àrea de Benestar Social de la Diputació de Barcelona, la Sra. Núria Carrera, la Consellera de Benestar i Família, la Sra. Anna Simó, la Consellera de Sanitat i Consum i Seguretat Social de la Generalitat de Catalunya, la Sra. Marina Geli, la Consellera Delegada de Participació, Cooperació i Dona, la Sra. Maria Rosa Cuscó... Així mateix, en tots aquests actes es va comptar amb la presència de l'Alcalde de Mataró, el Sr. Antoni Baron, el Regidor de Benestar Social, Salut i Consum i Nova Ciutadania i President de la Fundació Hospital, el Sr. Oriol Batista.

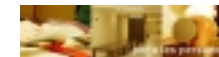


Centre de suport a les iniciatives socials

Hotel d'entitats sociosanitàries

Resultats

- Els actes desenvolupats han estat:
 - Participació a la **Sisena Fira de Serveis de Benestar Social**.
 - Organització de dos exposicions sobre el **Voluntariat** (Expoval i Omple la teva Vida de Sentit: Fes-te voluntari).
 - Realització d'una exposició sobre els **maltractaments** (Homenatge a les víctimes de maltractaments).
 - Desenvolupament d'un acte commemoratiu en el **Dia Internacional del Voluntariat**.
 - Desenvolupament d'un acte commemoratiu el **Dia Internacional contra la violència envers les dones**.
 - Entre d'altres.
- Organització de rodes de premsa en tots els actes i actuacions més rellevants de la Fundació Hospital.
- Realització de 250 assessoraments personals, tant usuaris com a tècnics, de les diferents associacions.
- Realització de 270 trucades per donar informació a les associacions.
- Les associacions sociosanitàries han reservat en un total de 223 ocasions, les diferents sales que disposa l'edifici.



Centre de suport a les iniciatives socials

Agenda per la Solidaritat Local

disseny del projecte

Objectiu general

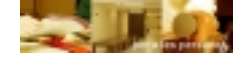
- Enfortir el valor de la solidaritat i les accions que en aquest terreny duen a terme la ciutadania i les entitats de Mataró, a partir de la construcció participada d'un document de Compromís de Solidaritat en l'àmbit social i sociosanitari.

Objectius específics

- Fomentar la participació.
- Implicar a la ciutadania i entitats de Mataró.
- Construir un mapa de recursos existents a la ciutat en l'àmbit de l'acció social i sociosanitària.
- Identificar les accions positives solidàries que té la ciutat.
- Potenciar accions solidàries.

Resultats

- Disseny del projecte de l'Agenda per la Solidaritat Local.
- Realització de reunions amb els diferents espònsors interessats en participar.



Centre de suport a les iniciatives socials

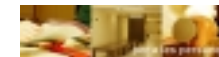
Borsa de Voluntariat

Objectiu general

- Gestionar una borsa permanent de voluntariat enfocada al sector socio sanitari.

Objectius específics

- Informar i sensibilitzar a la població general sobre la importància que té el voluntariat a la societat actual.
- Cobrir les necessitats a nivell de voluntariat de les associacions socio sanitàries i d'altres centres i entitats públics o privats relacionats amb aquest sector.
- Assessorar als centres i entitats socio sanitàries sobre qualsevol tema relacionat amb el voluntariat.
- Promoure el contacte i la relació entre els diferents centres i entitats.
- Efectuar accions formatives dirigides a conèixer i millorar l'acció voluntària.
- Realitzar estudis sobre el món del voluntariat per conèixer la realitat actual i detectar noves necessitats.
- Realitzar nous projectes per ajudar a pal·liar les necessitats emergents detectades.



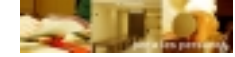
Centre de suport a les iniciatives socials

Borsa de Voluntariat

Resultats

Quadre d'evolució del servei

<i>Anys</i>	<i>Dones</i>	<i>Homes</i>	<i>Total</i>
Any 2002	76	26	102
Any 2003	96	34	130
Any 2004	108	40	148
Any 2005	124	33	157



Subvencions i Convenis

Objectiu general

- Sol·licitar ajuts econòmics, tant a entitats públiques com a privades, mitjançant subvencions i/o convenis, per fer sostenible el projecte.

Objectius específics

- Cercar subvencions que siguin acordes amb la línia del projecte estratègic..
- Preparar les subvencions segons les bases establertes.
- Preparar els projectes adequats per a cada subvenció.
- Controlar les resolucions i notificacions de cada subvenció sol·licitada.
- Preparar memòries justificatives.



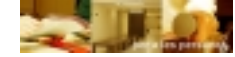
Subvencions i Convenis

Resultats

➤ Consecució de diversos ajuts econòmics a través de les següents subvencions i convenis:

Subvenció	Entitat
Projecte de dol: Morir Humanament	Caixa Sabadell
Programa d'actuació de suport a les famílies i dependències	Generalitat de Catalunya: Benestar i Família
Programa d'atenció a les víctimes per violència de gènere	Institut Català de la Dona
Servei de Voluntariat Sociosanitari	Diputació de Barcelona: Àrea de Benestar Social
Servei de Voluntariat adreçat a la gent gran	Caja Madrid

Conveni	Entitat
Suport psicològic a persones afectades per la mort d'un familiar	Cabré Junqueres Serveis Funeraris, S.L.
Servei d'atenció a les persones que pateixen maltractaments	Consell Comarcal
Conveni de col·laboració	Ajuntament de Mataró
Atenció a la gent gran, a persones amb dependències i cuidadors	Ajuntament de Mataró: (Diputació)
Servei d'assessoria per a la dona	Ajuntament de Mataró: (Diputació)



Subvencions i Convenis

Resultats

Hem sol·licitat, de moment, per l'any 2006, tres subvencions en espera de la resolució:

- Bolsa del Voluntariado del Maresme dirigida a la atención de las personas mayores (Caja Madrid).
- Bolsa de Voluntariat de Mataró i Maresme (La Caixa).
- Bolsa de Voluntariat Intergeneracional. Adreçada a la gent gran de Mataró i Maresme(Caixa Catalunya).